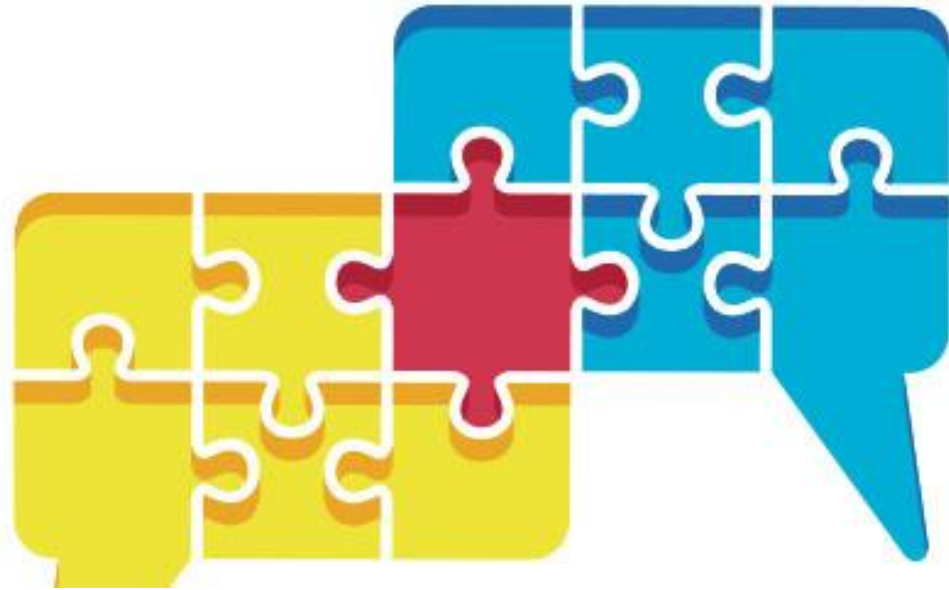


# 臺北市立文山特殊教育學校

112學年度學校日



總務處

黃聖傑主任

臺北市立文山特殊教育學校

# 總務處 人員編制及分機表

總務主任	黃聖傑	401
事務組長	范馨玉	408
出納組長	徐惠娟	402
文書組長	李貞誼	404
幹事	周秀玲	407
書記	陳明娟	403
技工友	林榮祥	405
技工友	周文忠	406
技工友	陳谷瑛	404

樓層	各空間名稱					
六樓	校長室	人事室	會計室	簡報室	大研討室	小研討室
五樓	教務處	實習輔導處	教學資源中心	電腦教室	表演藝術教室	舞蹈教室
四樓	高職部 一年級	高職部 二年級	學務處	體育館	烹飪教室	輕食服務教室
三樓	高職部 三年級	國中部教室	南區特教資源中心	生活教室	烹飪教室	
二樓	幼兒部教室	國小部教室	溫水游泳池 (水療復健池)	家長會辦公室		
一樓	總務處	健康中心	知動教室	實習工場	中央廚房	哺乳室
地下室	停車場	外包人員 休息室	高壓電室			



# 事務組 分機：408、407



事務組長  
范馨玉

1. 綜理事務組業務規劃、監督暨管理事宜。
2. 十五萬元以上採購、比價、議價、招標。
3. 技工、工友管理。
4. 學校停車證、停車場管理。
5. 本校電梯、機電、飲水機、消防、水電、清潔、保全管理。
6. 校內場地外租管理。

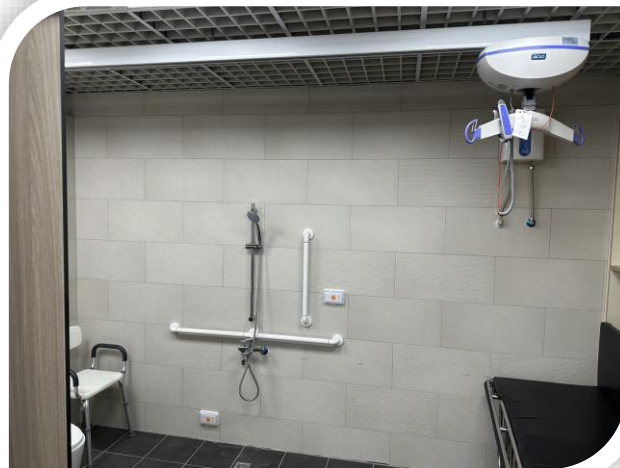




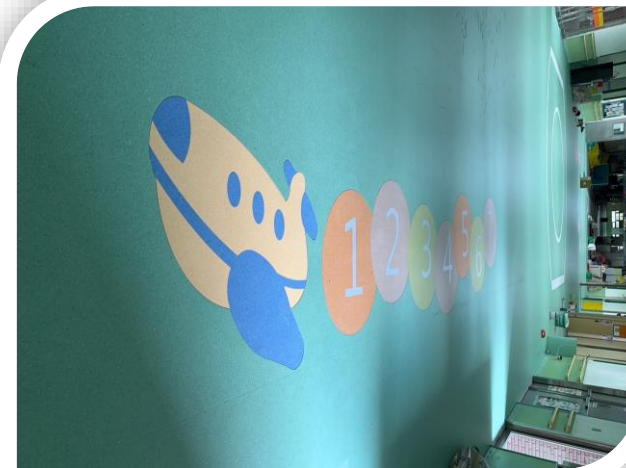
# 近期工程



共融式無障礙遊樂場



國中部廁所整修



國小、幼兒部  
東側樓梯汰換





# 定期整備工作

- ✓ 學校電梯保養。
- ✓ 機械停車位清潔保養。
- ✓ 飲水機均依規定清洗保養、檢驗及汰換濾心。
- ✓ 清洗水塔。
- ✓ 抽水肥。
- ✓ 地板打蠟。
- ✓ 洗外牆。
- ✓ 消毒殺菌作業。
- ✓ 空調及濾網保養清洗。
- ✓ 廚房污水池清潔。



飲用水連續供水固定設備水質檢驗及設備維護記錄表

113. 114. 115.

設備維護人員: 文山特殊教育學校

設備維護人員: 66615153

設備維護人員: 力圖工業科技股份有限公司

設備維護人員: 力圖工業科技股份有限公司

設備名稱	設備位置	設備型號	設備規格	設備廠牌	設備日期	設備人員
11F-01	11F-01	設備維護	更換濾心	力圖	113.11.15	陳士強
11F-02	11F-02	設備維護	更換濾心	力圖	113.11.15	陳士強
11F-03	11F-03	設備維護	更換濾心	力圖	113.11.15	陳士強
11F-04	11F-04	設備維護	更換濾心	力圖	113.11.15	陳士強
11F-05	11F-05	設備維護	更換濾心	力圖	113.11.15	陳士強
11F-06	11F-06	設備維護	更換濾心	力圖	113.11.15	陳士強
11F-07	11F-07	設備維護	更換濾心	力圖	113.11.15	陳士強
11F-08	11F-08	設備維護	更換濾心	力圖	113.11.15	陳士強
11F-09	11F-09	設備維護	更換濾心	力圖	113.11.15	陳士強
11F-10	11F-10	設備維護	更換濾心	力圖	113.11.15	陳士強
11F-11	11F-11	設備維護	更換濾心	力圖	113.11.15	陳士強
11F-12	11F-12	設備維護	更換濾心	力圖	113.11.15	陳士強
11F-13	11F-13	設備維護	更換濾心	力圖	113.11.15	陳士強
11F-14	11F-14	設備維護	更換濾心	力圖	113.11.15	陳士強
11F-15	11F-15	設備維護	更換濾心	力圖	113.11.15	陳士強
11F-16	11F-16	設備維護	更換濾心	力圖	113.11.15	陳士強
11F-17	11F-17	設備維護	更換濾心	力圖	113.11.15	陳士強
11F-18	11F-18	設備維護	更換濾心	力圖	113.11.15	陳士強
11F-19	11F-19	設備維護	更換濾心	力圖	113.11.15	陳士強
11F-20	11F-20	設備維護	更換濾心	力圖	113.11.15	陳士強



# 出納組 分機：402、403



出納組長  
徐惠娟



書記  
陳明娟

1. 員工每月固定薪津發放。
2. 其他各項應發放之款項。
3. 繕開支票支付廠商各項經費支出。
4. 廠商保管品及保證書存付核帳事宜。
5. 繳交營養午餐、畢業旅行、家長會費等等……

## 繳費

臺中市立高級中等學校 繳費收據

學年度：中華民國 年 月 日

第一聯：學生收執聯

繳款人	學號	部別	系所/科別	減免類別	住宿類別
班號	年級	院別	班別	減	就學貸款可貸金額
收入科目	金額	收入科目	金額	備	註
01.校外教學參觀活動費	1,473				
合計新臺幣 零 萬 壹 仟 肆 佰 柒 拾 叁 元 整 (NT\$1,473)					
1. 使用臺灣銀行App點選「隨身Pay」掃描台灣Pay QR Code繳費或使用臺灣銀行網路銀行繳費免手續費。 2. 使用台灣行動支付App掃描台灣Pay QR Code繳費或持他行金融卡使用臺灣網路ATM點通「轉繳校費卡款」→「學雜費」手續費3元。 3. 信用卡網路繳費請至 <a href="https://school.bot.com.tw">https://school.bot.com.tw</a> 即可繳費並列印收據(信用卡繳學雜費不收手續費,分期付款除外)。 收款銀行及經辦人 主辦出納： 主辦會計： 機關代章：					

本票費至台銀繳納 繳自付10元手續費

臺中市立高級中等學校 繳費收據

學年度：中華民國 年 月 日

第一聯：學校收執聯

繳款人	學號	部別	系所/科別	減免類別	住宿類別
班號	年級	院別	班別	減	就學貸款可貸金額
收入科目	金額	收入科目	金額	備	註
01.校外教學參觀活動費	1,473				
合計新臺幣 零 萬 壹 仟 肆 佰 柒 拾 叁 元 整 (NT\$1,473)					
1. 使用臺灣銀行App點選「隨身Pay」掃描台灣Pay QR Code繳費或使用臺灣銀行網路銀行繳費免手續費。 2. 使用台灣行動支付App掃描台灣Pay QR Code繳費或持他行金融卡使用臺灣網路ATM點通「轉繳校費卡款」→「學雜費」手續費3元。 3. 信用卡網路繳費請至 <a href="https://school.bot.com.tw">https://school.bot.com.tw</a> 即可繳費並列印收據(信用卡繳學雜費不收手續費,分期付款除外)。 收款銀行及經辦人 主辦出納： 主辦會計： 機關代章：					

本票費至台銀繳納 繳自付10元手續費

臺中市立高級中等學校 繳費單

學年度：中華民國 年 月 日

超商條碼區

繳款人	學號	部別	系所/科別	減免類別	住宿類別
班號	年級	院別	班別	減	就學貸款可貸金額
交易	05101	繳納編號	繳費金額		
		NT\$1,473			
*家、統一、OK及至寶蓋超商繳費，需自付手續費6元。 *郵局繳費，需自付手續費6元。 *本單至台銀繳納，需自付手續費10元					
QR碼			台灣 Pay		
繳款金額：1473			繳款金額：1473		
利用銀行自動櫃員機轉帳，輸入行號：臺灣銀行代號004，輸入輸入帳號：5017279122000001，輸入金額：1,473。 1. 信用卡繳費請至 <a href="https://school.bot.com.tw">https://school.bot.com.tw</a> 即可繳費並列印收據(信用卡繳學雜費不收手續費,分期付款除外)。 2. 使用LINE Pay Money轉帳(超商LINE Pay Money專用)三段條碼繳費，手續費6元。僅開放公立學校學費、家長會費等開立其他費用除外。 3. 使用台灣行動支付App掃描台灣Pay QR Code繳費，手續費3元。					

本票費至台銀繳納 繳自付10元手續費



# 文書組 分機：404

1. 綜理文書組業務規劃、監督暨管理事宜。
2. 典守學校印信。
3. 公文收發繕校登記。
4. 檔案管理。
5. 公文稽催。



文書組長  
李 貞 誼

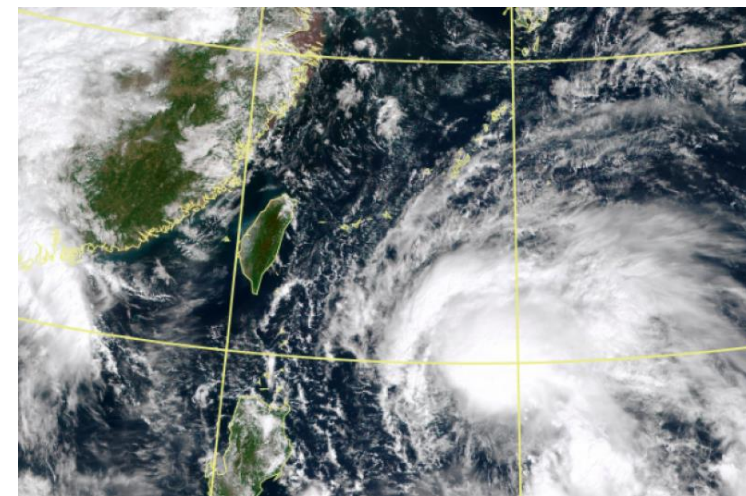
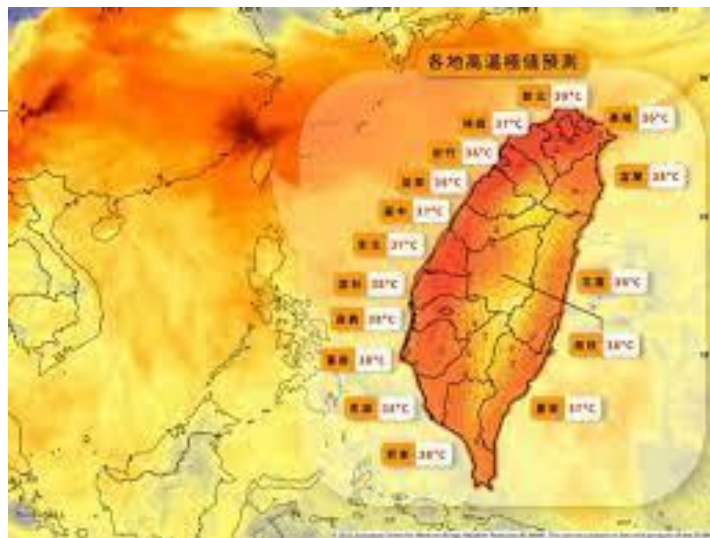




極端氣候

# 防災教育

暴雨水災



地震



缺水旱災



# 112學年度第1學期防災演練期程



- 一、1112年度國家防災日複合式災害避難掩護演練執行計畫，  
本校 辦理時間如下：  
系統測試：9 月 14 日（星期四）上午 9:21 分（不實地操作疏散避難演練）  
正式演練：9 月 21 日（星期四）上午 9:21 分
- 二、特殊教育學校防災校園建置計畫訂於 11 月 24 日星期五早上10時30分  
至 12 時，辦理輔導訪視（含演練）。



# 地震



## 地震避難演練

來了 怎麼辦？



1

掩護  
Cover!!



2



穩住  
Hold on!

3

# 家庭必備防災包





# 火災避難演練



## 濃煙比火更致命！ 火場逃生4原則

HEHO

遇濃煙先關門



不適用

鐵皮屋、木造屋、無對外窗  
門材質：塑膠、玻璃

小火則快逃



如果有通暢的逃生  
通道，請**往下逃**

等待救援期間



打開對外窗



用毛巾  
塞住門縫

絕對不能



不能躲浴室  
(塑膠門易融化)



不輕易跳樓  
(跳樓更容易傷亡)



Heho健康



# 家庭防災卡

## 家庭防災卡



\ 每年都要定期確認資訊喔 /



教育部防災  
教育資訊網



校園防災  
花路米FB



防災教育花  
路米電子報



防災教育報  
你知Line@



姓名

學校

緊急聯絡人

關係

電話

約定通訊方式

[包含指定通訊軟體 \ 社群媒體 \ 簡訊]

學校

家庭

約定集合地點

填寫  
日期

年 月 日





謝謝大家的聆聽

Welcome

總是服務到各處

