

艾比AI智能機器人使用說明

開機

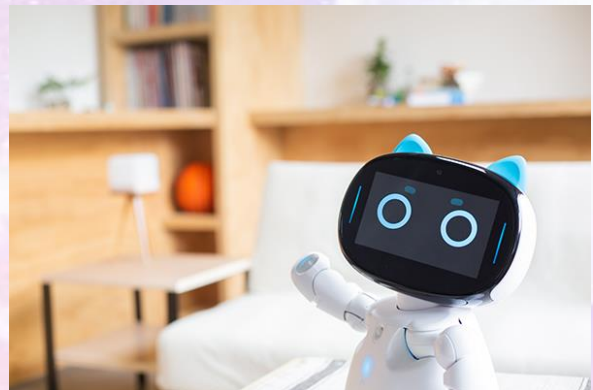
1. 按背後電源鍵①，放開後指示燈變綠色。
2. 長按艾比頭頂按鍵②，艾比螢幕開啟。
3. 艾比準備運轉依畫面指示解鎖。

喚醒詞: 艾比艾比

1. 叫喚【艾比艾比】
2. 耳朵指示燈變成橘色
3. 頭轉向發話者
4. 即可說下個動作指令

動作指令

1. 你好。
2. 握手。
3. 這是什麼?
4. 跳舞。
5. 唱歌。
6. 我要看川劇變臉。
7. 我要聽快樂頌。
8. 我要聽小紅帽。
9. 我要玩比手畫腳。
10. 我要玩大腦戰爭。
11. 我要拍照



注意事項

1. 移動艾比時可拉後面手把。
2. 艾比舞動時需較大的空間，且須確保艾比前進不會掉落。
3. 一次可借用兩小時，使用完畢後請拿回教學資源中心充電。
4. 艾比機器人有搭配教學平板可供借用。
5. 艾比可接WIFI下載歌曲，但學校網路無法登入，因無法輸入帳號，只有密碼欄位。
6. 指令聲音需大聲、簡單。
7. 指令事項都可從下拉選單動作。