

台北市文山區文山特教一校園防災地圖(地震災害)

經度: 東經121.5533126
緯度: 北緯 24.998291

109.10
總務處製

防救災資訊

災害通報單位

教育部校安中心
02-33437855
02-33437856
台北市政府教育局
02-27256345
台北市災害應變中心
02-87863119
文山區災害應變中心
02-66290119

警消醫療單位

文山第一分局
木柵派出所
02-29397141
木柵消防分隊
02-29391604
萬芳醫院
02-29307930

各類災害避難原則

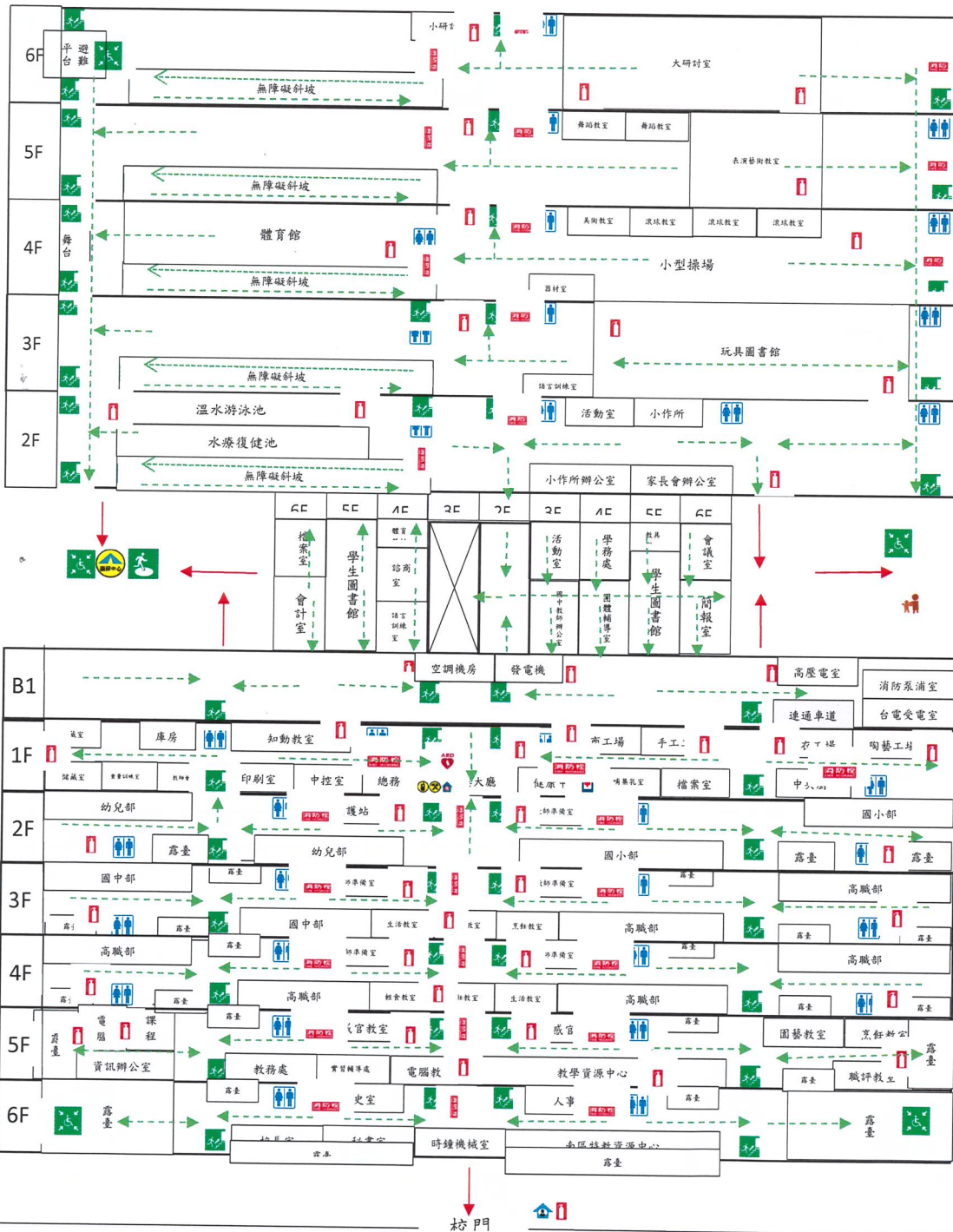
地震	先避難·再疏散
淹水	垂直避難
海嘯	往高處避難
土石流	預防性撤離

路線標示

建築內路線



建築外路線



秀明路一段

圖例

室外避難處所		指揮中心		急救站		滅火器	
物資儲備點		救援器材放置點		通訊設備放置點		AED	
消防栓		災時家長接送區		警衛室		等待救援點	