

## 臺北市立文山特殊教育學校

### 108 年度災害潛勢評估結果

災害類型	判定年度	潛勢結果	詳細說明
地震	108	1.低	$100 \leq I_s$ 值或 $1 \leq CDR$ 值；各類活動斷層兩側超過 200 公尺範圍；土壤液化低潛勢；位於地質敏感區範圍外
淹水	108	1.低	累積雨量達 500 毫米，學校可能發生淹水深度未達 0.3 公尺；過去 5 年內校園不曾發生淹水事件
坡地	108	2.中	校園位於土石流潛勢溪流影響範圍外；校園位於順向坡範圍內；過去 5 年內校園不曾發生坡地災害事件

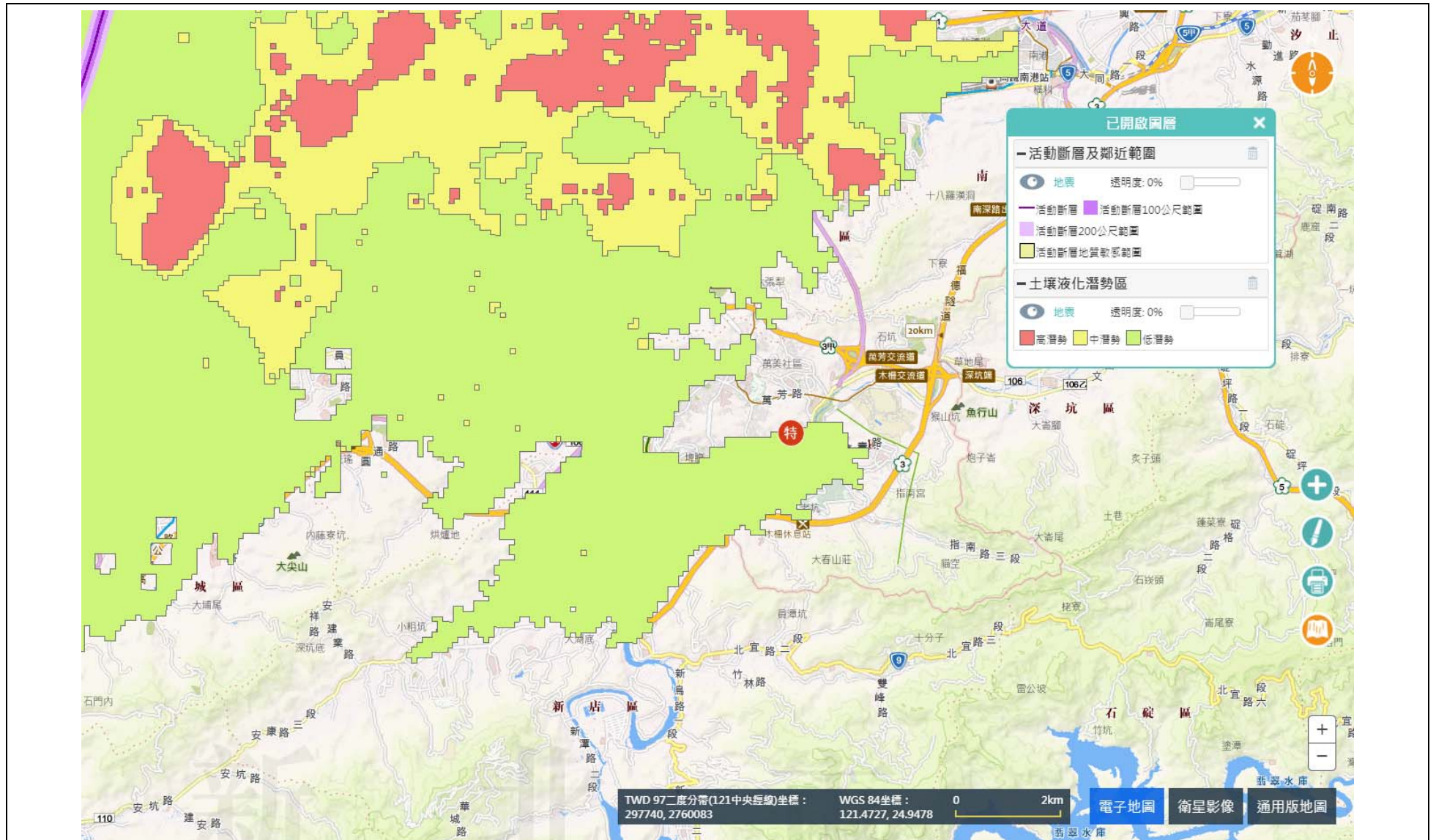


圖 1 地震災害潛勢圖資

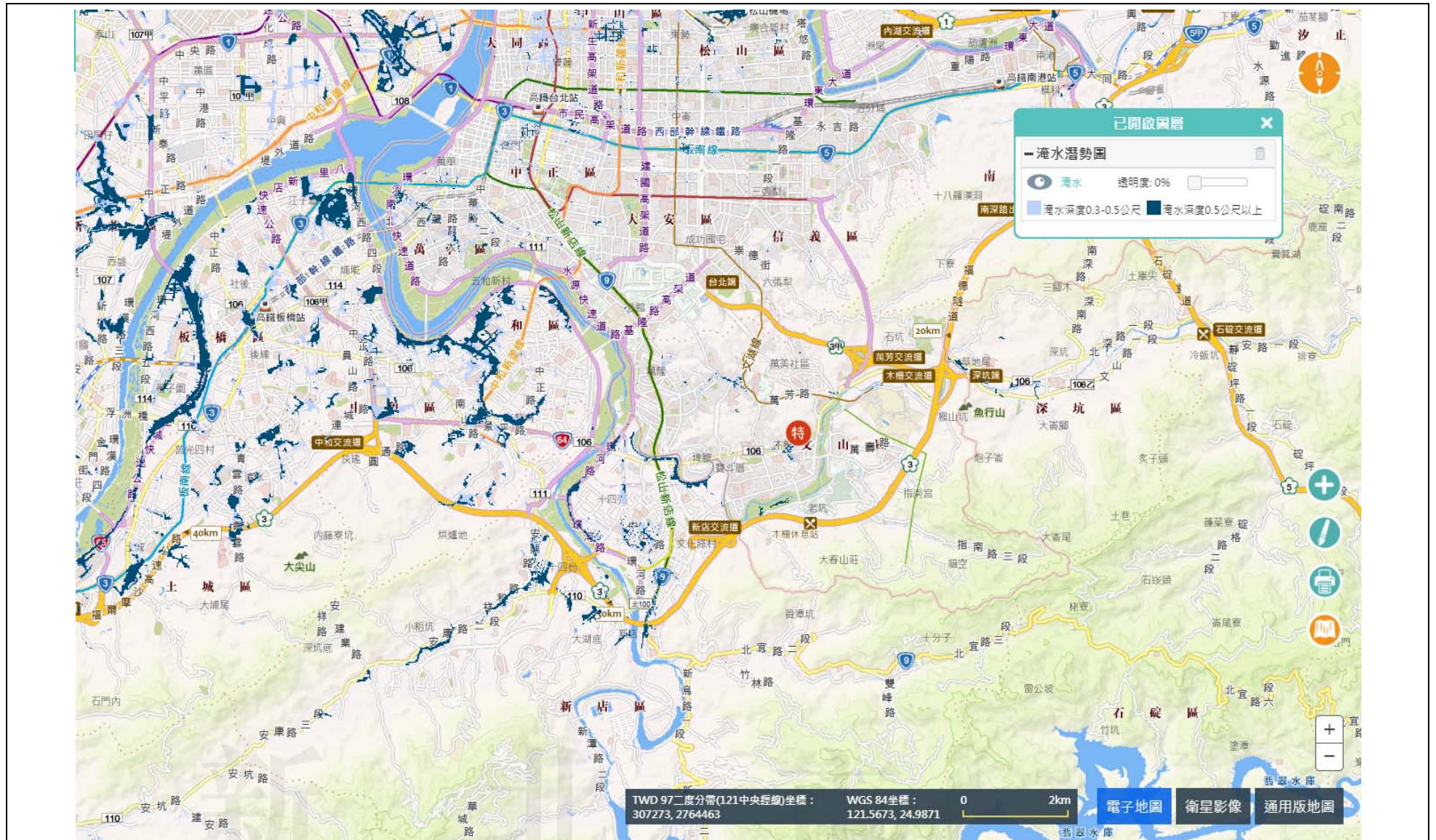


圖 2 淹水災害潛勢圖資

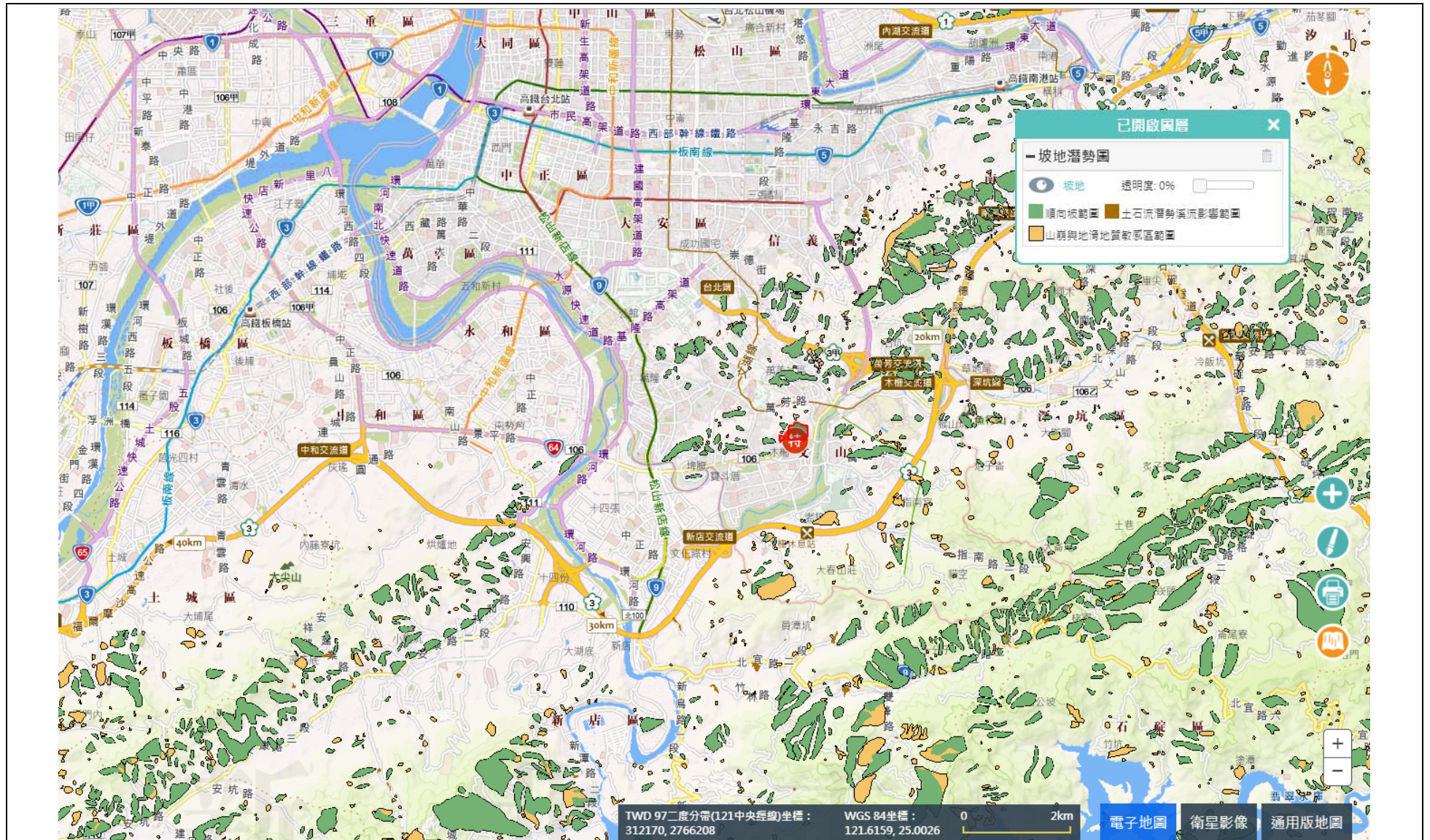


圖 3 坡地災害潛勢圖資