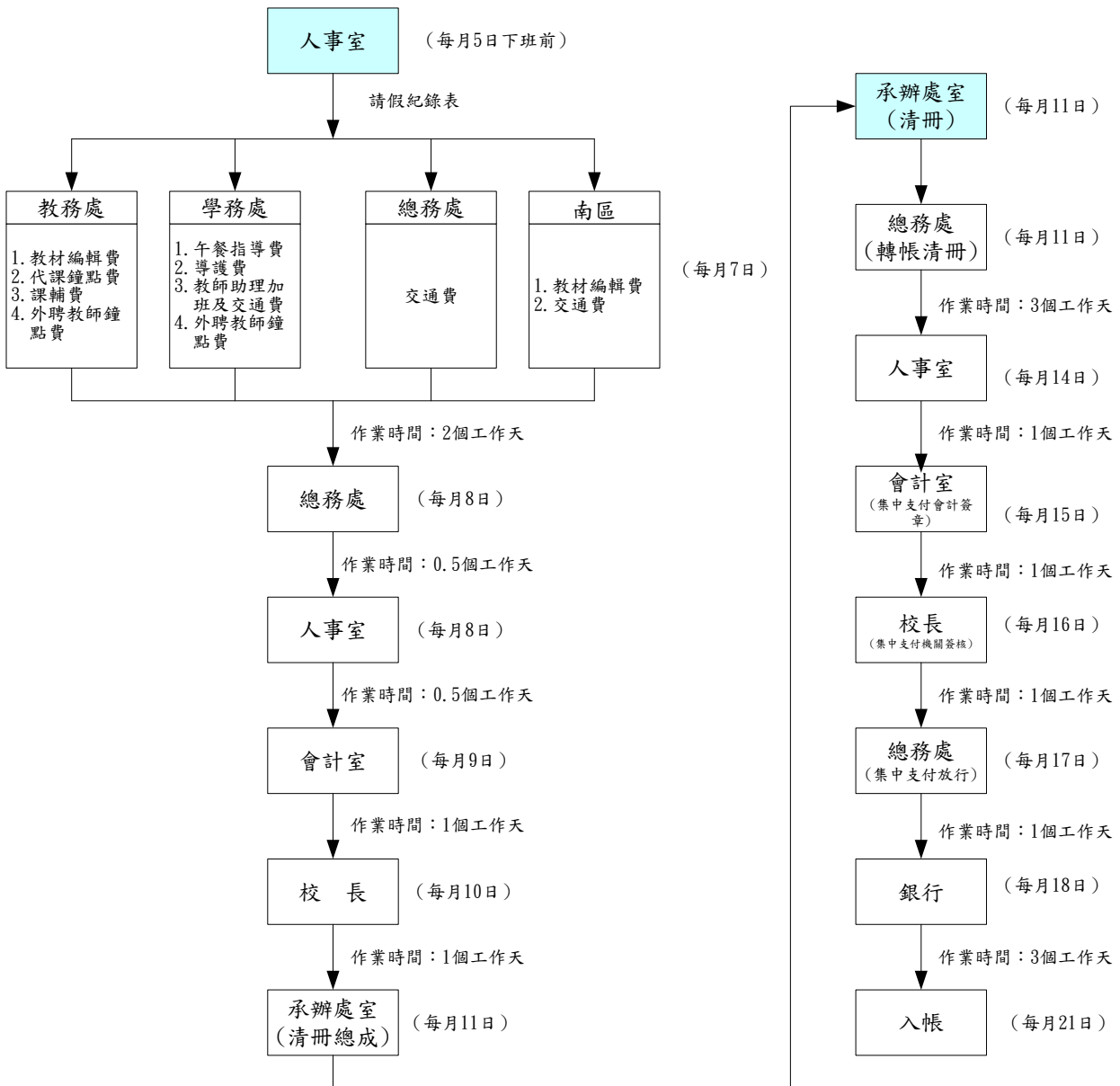


臺北市立文山特殊教育學校

105.9.13 行政會報通過



各項業務費之撥款流程圖

備註：

- 一、如遇清冊內容有誤，或所附之文件不正確及不完整，將影響款項入帳之時間。
- 二、入帳日如遇例假日，則順延之。
- 三、下列非屬每月固定款項，暫不納入。(各處室加班費、休假補助費(國民旅遊卡)、健康檢查補助費。